

BÂTIMENT & FILIÈRE DU BÉTON

FOCUS MARCHÉ

Bâtiment

FRANCE, EN 2015

401 100
entreprises

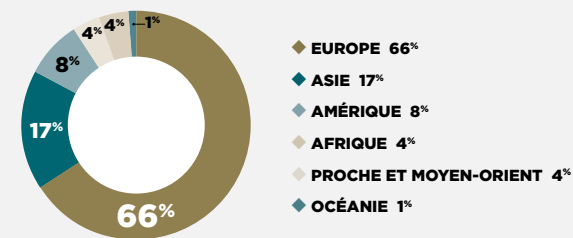
1 431 300
actifs dont :
1 051 000 salariés
380 300 artisans

124 Mds€ HT
de travaux dont :
50 Mds€ dans le neuf
74 Mds€ dans l'entretien
réparation

Source Estimation FFB, FNTP - Juin 2016
Données 2014

ACTIVITÉ SUR LES MARCHÉS EXTÉRIEURS

Répartition par zone géographique



Source Estimation FFB, FNTP - Juin 2016 - Données 2014

EUROPE

3 millions d'entreprises
42,3 millions salariés

Production totale européenne :
1 211 Mds€ de travaux

Activité sur les marchés
extérieurs :
93,5 Mds€ de CA

Source Europe des 28, chiffres FIEC

Le pôle Bâtiment et Filière du Béton d'INTERMAT 2018 regroupe les matériels et solutions suivants :



Béton

FRANCE

800 sites
de production

2,5 Mds€ de CA
21M de tonnes de
produits en béton
20 000
emplois directs

Source Fédération
de l'Industrie du Béton

EUROPE

8 000 sites
de production

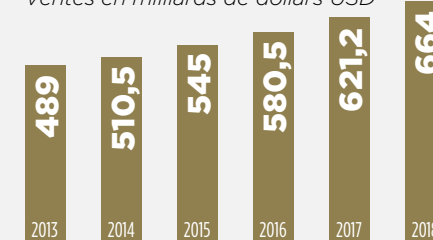
35 Mds€
de CA
200 000
salariés

Source FIB - « Construire pour
tous un cadre de vie durable »

MONDE

Progression constante de la consommation
mondiale de béton et de ciment

Ventes en milliards de dollars USD



Source Etude SVP et Timetric, octobre 2014

TENDANCES

Croissance continue
de la production
mondiale de ciment et
béton à l'horizon 2018

1 104 Mds \$
de béton produits
dans le monde en 2016
+13,6% vs 2014

Source Etude SVP et Timetric,
octobre 2014

LES EXPOSANTS

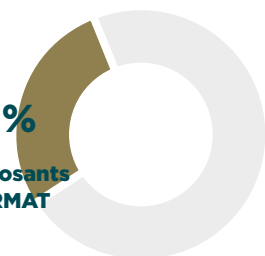
NOMBRE D'EXPOSANTS

360
exposants



soit

24%
des exposants
d'INTERMAT



PARMI LES PRODUITS PHARES DE CE SECTEUR, RETROUVEZ :

Béton - Matériaux pour le béton

Adjuvants, ciments, fibres, granulats, mortiers, pigments, additifs, matériaux de réparation de fissures

Installations et équipements pour la production du béton

Centrales de préparation et de fabrication de béton, convoyeurs, distributeurs d'adjuvants, godets / Malaxeurs / Mélangeurs, bétonnières / Camions toupies, pompes à béton, pompes de chantiers

Équipements de production de béton préfabriqués

Moules pour le béton préfabriqué

Coffrages et Echafaudages

Finisseurs de revêtement béton

Machines à plier, cintrer, couper et souder les armatures pour béton

Équipements et outils de chantier
Machines et appareils pour le second œuvre, armoires de chantier, containers sanitaires de chantiers, hangars mobiles et fixes, brouettes, signalisation de sécurité...

Matériels pour le sciage du béton

Outils diamantés, outillage et équipements de finition

Nouvelles technologies et ingénierie au service de l'industrie du béton

BIM et modélisation, appareils de contrôles pour le béton, équipements de laboratoires et d'essais

Composants, équipements et accessoires pour le bâtiment, coffrages, échafaudages et étaielements

1500
exposants
dont **70%**
d'internationaux

Parmi les exposants présents en 2015 (1) :

MATÉRIELS POUR LE BÉTON
CEMEX ♦ CHRYSO ♦ EQIOM ♦ MAPEI ♦ OMYA ♦ SIKA

MATÉRIELS POUR LE SCIAGE DU BÉTON
CARMIX-METALGALANTE ♦ HILTI ♦ HUSQVARNA CONSTRUCTION PRODUCTS ♦ TYROLIT

BÉTONS SPÉCIAUX ET DÉCORATIFS
HTC FLOOR SYSTEMS ♦ MARSHALLTOWN / BMC DIFFUSION ♦ MODERNE METHODE

EQUIPEMENTS DE PRÉFABRICATION D'ARMATURES
3R SCHNELL ♦ EVG ♦ MEP ♦ PROGRESS GROUP

INSTALLATION ET ÉQUIPEMENTS POUR LA PRODUCTION DU BÉTON
ARCEN ♦ CIFA ♦ EUROMECC ♦ EUROP' EQUIPEMENT ♦ IMER ♦ LIEBHERR ♦ PUTZMEISTER ♦ SCHWING STETTER ♦ SKAKO ♦ WACKER NEUSON ♦ ZOOMLION

EQUIPEMENTS DE PRODUCTION DE BÉTONS PRÉ-FABRIQUÉS
ADLER TECHNOLOGIES ♦ FIORI GROUP ♦ QUADRA

COFFRAGES ET ÉCHAFAUDAGES
ALPHI ♦ ALTRAD ♦ FARESin ♦ HUSSOR ♦ MILLS ♦ OUTINORD ♦ PASCHAL ♦ PERI ♦ SATECO

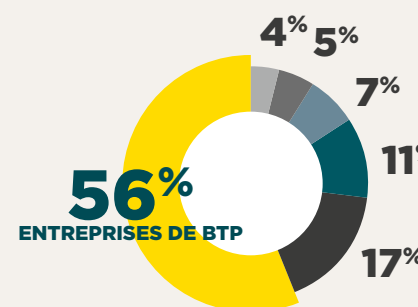
NOUVELLES TECHNOLOGIES, INGÉNIERIE
BIKOTRONIC ♦ COMMAND ALKON ♦ I-THESES BVBA ♦ SENSORS & SOFTWARE ♦ TEKLA

(1) Liste non exhaustive

1 VISITEUR SUR 2 EST ISSU D'UNE ENTREPRISE DE CONSTRUCTION (2)

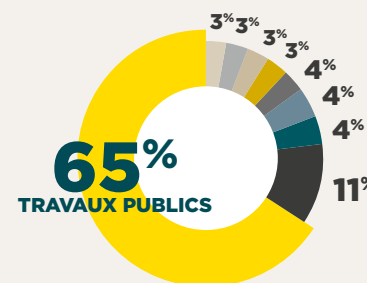
183 000
entrées
dont **35%**
d'internationaux

LES VISITEURS PAR SECTEURS D'ACTIVITÉ



- ♦ **INDUSTRIE 17%**
(constructeurs, exploitants de mines et carrières, fabricants de bétons, ...)
- ♦ **COMMERCE 11%**
(distributeurs, importateurs, négociants, ...)
- ♦ **SERVICES 7%**
(bureaux d'étude/recherche, centre technique, laboratoire, transport...)
- ♦ **DONNEURS D'ORDRE - MAÎTRES D'OUVRAGE 5%**
(architectes, géomètres, paysagistes, urbanistes, collectivités locales, ...)
- ♦ **LOCATION 4%**

FOCUS ENTREPRISES DE BTP (56% du visitorat total)



- ♦ **TERRASSEMENT 11%**
- ♦ **TRAVAUX ROUTIERS 4%**
- ♦ **DÉMOLITION 4%**
- ♦ **ENTREPRISE GÉNÉRALE DE CONSTRUCTION 4%**
- ♦ **GÉNIE CIVIL 3%**
- ♦ **VRD 3%**
- ♦ **MAÇONNERIE 3%**
- ♦ **LEVAGE, MANUTENTION & TRANSPORT 3%**

(2) Enquête Visiteurs INTERMAT 2015.

PARMI LES PÔLES D'EXPERTISE D'INTERMAT 2018 :

