



LEVAGE,  
MANUTENTION  
& TRANSPORT

PARIS  
23 - 28 AVRIL 2018

SALON INTERNATIONAL  
DE LA CONSTRUCTION  
ET DES INFRASTRUCTURES

DEMAIN  
SE CONSTRUIT  
AUJOURD'HUI

## LEVAGE, MANUTENTION & TRANSPORT

### FOCUS MARCHÉ

#### Levage

FRANCE : QUELQUES CHIFFRES 

**60%**  
du CA est réalisé  
avec le **BTP**

**450**  
entreprises

**2500**  
grues

**10 000**  
salariés

**2 Mds €**  
Chiffre d'affaires

Source Union Française du Levage

#### Manutention

FRANCE : CHIFFRES CLÉS 

**PRODUCTION  
DES ENTREPRISES  
DE MANUTENTION**  
*en milliards d'euros*

**2014**  
**3,45** Mds€

**2015**  
**3,67** Mds€

**EXPORTATIONS**  
*en millions d'euros,  
variations N/N-1*

**2014** **+7%**  
**2 395** M€

**2015** **+3,5%**  
**2 479** M€

**IMPORTATIONS**  
*en millions d'euros,  
variations N/N-1*

**2014** **+2%**  
**2 603** M€

**2015** **+3%**  
**2 681** M€

Source CISMA - Chiffres clés 2015 - Equipements pour construction, infrastructures, sidérurgie et manutention

#### TENDANCES

**Nette progression  
de l'investissement**

**+6,5%**  
en 2016

**Marché  
des chariots  
télescopiques**

entre **+5%**  
et **+10%**

**Nacelles**

entre **+10%**  
et **+15%**

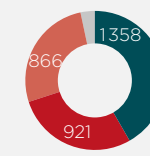
**Ventes  
de chariots  
industriels**

**+5%**

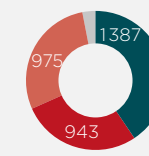
Source Focus Manutention, Le point éco du CISMA Novembre 2016

#### LES ENTREPRISES D'ÉQUIPEMENTS DE MANUTENTION

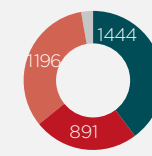
**PRODUCTION** *en milliards d'euros*



2013



2014



2015

**3,7**  
Mds€

**+6,4%**  
(N/N-1)

◆ Chariots ◆ Levage industriel ◆ Systèmes, charges isolées ◆ Stockage

Source CISMA - Chiffres clés 2015 - Les entreprises d'équipements de la manutention

Le pôle Levage, Manutention  
et Transport d'INTERMAT 2018 regroupe  
les matériels et solutions suivants :

Matériels et équipements  
pour le levage  
et la manutention

Nouvelles  
technologies  
pour le levage,  
la manutention  
et le transport

Véhicules et  
équipements  
pour le  
transport des  
matériaux

Véhicules pour  
le transport  
des personnes  
(VUL)

Accessoires,  
composants, pièces pour  
le levage, la manutention  
et le transport

## LES EXPOSANTS

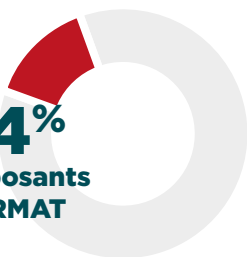
NOMBRE D'EXPOSANTS

**200**  
exposants



soit

**13,4%**  
des exposants  
d'INTERMAT



PARMI LES PRODUITS PHARES  
DE CE SECTEUR, RETROUVEZ :

### Matériels et Equipements

Ascenseurs pour matériels / personnel de chantier, bennes preneuses pour grues, chariots de manutention / élévateurs, grues (à tour, mobiles, automotrices, sur chenilles...), nacelles, monte-charges

### Matériels de transport

Véhicules de chantiers, basculeurs, camions benne, remorques, tombereaux, tracteurs routiers, véhicules spéciaux, véhicules utilitaires légers (VUL) pour le transport des personnes

### Composants, Equipements et Accessoires pour le levage et le transport

### Systèmes anti-collision

**1500**  
exposants  
dont **70%**  
d'internationaux

Parmi les exposants présents en 2015<sup>(1)</sup> :

#### LEVAGE - MANUTENTION

ATLAS MASCHINEN ♦ ATN ♦ AUSA CENTER ♦ DIECI ♦ GENIE ♦ HAULOTTE GROUP ♦ HINOWA ♦ JLG ♦ KOBELCO CRANES ♦ LIEBHERR ♦ MAGNI TELESCOPIC HANDLERS ♦ MANITOU ♦ MATEBAT ♦ MERLO ♦ MULTITEL PAGLIERO ♦ PALFINGER PLATFORMS ♦ SENNEBOGEN ♦ SKYJACK ♦ SUMITOMO HI HITACHI ♦ TEREX CRANES

#### TRANSPORT

BELL EQUIPMENT ♦ FAYMONVILLE ♦ FOREZ-BENNES ♦ GOLDHOFER ♦ GOURDON ♦ GRUAU BTP ♦ MAN TRUCK & BUS ♦ MEILLER ♦ MERCEDES-BENZ ♦ NOOTEBOOM TRAILERS ♦ REMORQUES LOUAULT ♦ RENAULT TRUCKS ♦ SCANIA ♦ VOLVO TRUCKS

#### NOUVELLES TECHNOLOGIES, TÉLÉGUIDAGE, ÉQUIPEMENTS ANTI-COLLISION

AGS ♦ AMCS TECHNOLOGIES ♦ DAMAC ♦ EQUIPEMENTS DE GRUE ♦ LSI-ROBWAY - A TRIMBLE COMPANY ♦ RDS TECHNOLOGY LTD ♦ SMIE

#### PNEUS

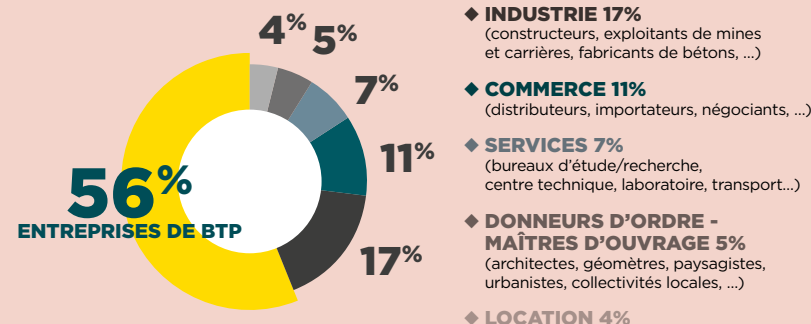
BKT TYRES BALKRISHNA INDUSTRIES ♦ BRIDGESTONE ♦ CAMOPLAST SOLIDEAL ♦ GOODYEAR DUNLOP TIRES ♦ MAGNA TYRES GROUP ♦ MFP MICHELIN ♦ MITAS

(1) Liste non exhaustive

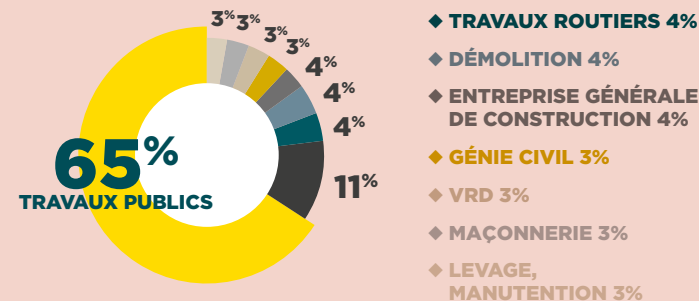
## 1 VISITEUR SUR 2 EST ISSU D'UNE ENTREPRISE DE CONSTRUCTION<sup>(2)</sup>

**183 000**  
entrées  
dont **35%**  
d'internationaux

LES VISITEURS PAR SECTEURS D'ACTIVITÉ



FOCUS ENTREPRISES DE BTP  
(56% du visitorat total)



(2) Enquête Visiteurs INTERMAT 2015.

PARMI LES PÔLES D'EXPERTISE D'INTERMAT 2018 :

